

Seite durchsuchen

- Markisen
- Rollladen
- Einbruchhemmende Rollladen WK2
- Raffstoren/Außenjalousien
- Sonnenschutz für Wintergärten
- Innenliegender Sonnenschutz
- Insektenschutz
- Steuerungssysteme
- Garagentorantriebe
- Fenster
- RAPIDO ... Montagebilder
- Montagebilder Fenster + Hebeschiebetüren
- Montagebilder Markisen
- Montagebilder Vorbaurollladen
- Montagebilder Haustüren
- Montagebilder Nebeneingangstüren und Kellertüren
- Montagebilder diverse (Vordächer, Faltstore, Tore etc.)
- Haustüren aus Aluminium
- Haustüren aus Kunststoff**
- Haustüren für Mehrfamilienhäuser
- Wohnungseingangstüren
- Innentüren
- Vordächer
- Isolierverklinkerungen

Sie sind hier: Produkte » Haustüren aus Kunststoff

VEKA - Kunststoff-Haustüren mit RODENBEG Füllungen

Die VEKA Haustürsysteme SOFTLINE 70 und SOFTLINE 82 setzen Maßstäbe in puncto Stabilität, Sicherheit, Schall- und Wärmedämmung!

Mit Haustürsystemen von VEKA setzen Sie zu Recht auf die beste Qualität. Die in **Deutschland hergestellten VEKA Profile** übertreffen mit ihren **3mm bis 3,5 mm dicken Außenwänden** selbst den höchsten Qualitätsstandard. Haustüren aus **VEKA Profilen bieten eine hohe Grundsicherheit** und lassen sich je nach Bedarf mit speziellen Beschlägen und Füllungen einbruchhemmend ausstatten

Liebingsmodelle der Türserie: Na - Tür - lich



Modell 7750-50 Modell 7750-70 Modell 7742-50 Modell 7742-70 Modell 7743-50 Modell 7743-70
 außen mit Edelstahl-Flachrahmen außen mit Edelstahl-Flachrahmen außen mit Edelstahl-Flachrahmen



Modell 7740-50 Modell 7740-70 Modell 7740-50 Modell 7741-70 Modell 7744-50 Modell 7744-70
 außen mit Edelstahl-Flachrahmen außen mit Edelstahl-Flachrahmen außen mit Edelstahl-Flachrahmen



Modell 7745-50 Modell 7745-70 Modell 7746-50 Modell 7746-70 Modell 7747-50 Modell 7747-70
 außen mit Edelstahl-Flachrahmen außen mit Edelstahl-Flachrahmen außen mit Edelstahl-Flachrahmen



Modell 7748-50	Modell 7748-70	Modell 7749-50	Modell 7749-70
	außen mit Edelstahl- Flachrahmen		außen mit Edelstahl- Flachrahmen

Bei uns ist ALLES drin - Was sein muss!

Serie Nat - Tür - lich mit Komplettausstattung

Basisausführung:

System **SOFTLINE 70 AD** mit (70 mm Rahmenbautiefe), beidseitig Farbe Weiß.

Einsatzfüllung (24-28 mm) (ohne Ornament-/ Flachrahmen)

Verglasung:

Verbundsicherheitsglas 6mm VSG (einbruchhemmend) & **Wärmeschutzverglasung**

in **Kombination mit Ornamentglas** (Sichtschutzverglasung)

wahlweise Chinchilla weiß, Matercarree weiß, Ornament 504 oder Satinato weiß

Beschlagstechnik nach DIN 18357: **GU**

3-Fach-Haken-Verriegelung mit Automatikschloss

3 Stück 2-tlg. verstellbare Haustürbänder

Profilzylinder mit Not- u. Gefahrenfunktion, incl. 3 Schlüssel

Innendrücker:

Aluminium auf Langschild, Weiß oder Silber (optional *Edelstahl*)

Außenstoßgriff:

Edelstahlstange, wahlweise 800mm, 1200mm oder 1600mm!

Bei VEKA ist einfach MEHR drin!

Werte mit Zukunft

Ihre neue Haustür aus Qualitätsprofilen von VEKA ist eine Investition, die sich bezahlt macht, denn sie steigert den Wert Ihres Hauses. Sie lässt sich außerdem mühelos und schnell reinigen und muss nie gestrichen werden, kurzum: Sie bleibt jahrzehntlang schön.

Mehr Energieeinsparung

Die innovative Mehrkammer-Konstruktion der VEKA Haustürprofile sorgt für einen besonders niedrigen Wärmedurchgangswert. Das senkt Ihren Energieverbrauch und damit die Heizkosten.

Vielfältige Möglichkeiten

Ob farbig akzentuiert oder zurückhaltend und edel: Mit einer unerreichten Vielfalt von über 50 Farben und täuschend echten Holzdekoren, sowie Alu-Vorsatzblenden in allen RAL-Farben wird Ihre neue Haustür aus Qualitätsprofilen von VEKA zum einladenden Hingucker.

Das beste Wohngefühl

Jetzt kann es draußen ruhig nass, kalt und stürmisch sein, mit ihrem hochfunktionalen Dichtungssystem hält Ihre neue Haustür aus Qualitätsprofilen von VEKA garantiert dicht: Sie verhindert Zugluft und sorgt für Behaglichkeit.

Optimale Schalldämmung

Lärmbelastung mindert den Wohnkomfort und kann sogar die Gesundheit beeinträchtigen. Haustüren aus VEKA Profilen schützen Sie zuverlässig vor Lärm.

VEKA Profile unterliegen kontinuierlichen Qualitätskontrollen.

Alle Systeme werden für besondere Stabilität **rundum mit Stahlverstärkungen** ausgestattet und entsprechen der **höchsten Qualitätsstufe: Klasse A nach DIN EN 12608!**

Erhöhte Außenwandstärken von 3 bis 3,5 mm, sowie fest **verschweißte Eckverbindungen** geben Ihrer Haustür **optimale Stabilität sowie Langlebigkeit** und unterstreichen den hohen Qualitätsanspruch des Systems. Zahlreiche funktionale Details wie das vergrößerte Freimaß für eine bessere Schlüsselbedienung erhöhen den Nutzungskomfort zusätzlich. Zumal die Profile aus hochwertigem Kunststoff besonders pflegeleicht sind.

Sie sind **extrem strapazierfähig, witterungsbeständig** und müssen nicht nachträglich behandelt werden. **VEKA Haustürsysteme** bieten von Anfang an ein **hohes Maß an Sicherheit und einbruch-hemmender Wirkung**. Darüber hinaus lässt sich Ihre Haustür ganz nach Ihren persönlichen Sicherheitsanforderungen ausstatten, z. B. durch eine spezielle Schließtechnik oder Sonderverglasung, durch Sicherheitsbeschläge oder spezielle Füllungen.

Vorteile, die einfach überzeugen: VEKA

Modernes Design, leicht abgeschrägte Glasleisten. Rahmen-Eckverbindungen im Press-Stumpf-Schweiß-verfahren hergestellt. Innenliegender umlaufender, verzinkter Stahlkern im Rahmen und Türflügel. Hochwertige EPDM-Dichtungen, umlaufend. Hohes thermisches Isoliervermögen!

Technische Details

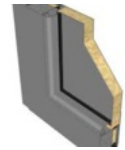
Füllungsstärke 24 mm (Ug ca. 1,3 W/m²K)

Füllungsstärke 28 mm (Ug ca. 1,1 W/m²K)

Füllungsstärke 30 mm (Ug ca. 1,1 W/m²K)

Füllungsstärken 36 mm (Ug ca. 1,2 W/m²K)

Optional Wärmeschutzpaket ab 36 mm Füllungsstärke



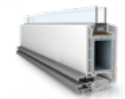
Einsatzfüllung



Aufsatzfüllung

Mit Rahmensystem Softline 70 AD (Anschlagdichtung)

Bautiefe 70 mm, Ansichtsbreite Rahmen 80 mm, Ansichtsbreite Flügel 120 mm. EPDM 2-Kammer-Dichtungen, Anschlagdichtung in Blend- und Flügelrahmen, 3 mm Außenwandstärke



VEKA Softline 70

Mit Rahmensystem Softline 82 AD (Anschlagdichtung)

Bautiefe 82 mm (Mehrkammergeometrie) 7-Kammerprofil im Rahmen, 6-Kammerprofil im Flügel, EPDM 2-Kammer-Dichtungen, Anschlagdichtung in Blend- und Flügelrahmen, 3,5 mm Außenwandstärke



VEKA Softline 82

Mit Rahmensystem Softline 82 MD (Mitteldichtung)

-wie Profil Softline 82 AD- mit zusätzlicher Mitteldichtung